

KATALOG 2010



FLANSCHBAUTEILE

(flange parts)

1 FLANSCHBAUTEILE (*flange parts*)

KF BAUTEILE (*QF – parts*)

ISO-K BAUTEILE (*LF – parts*)

CF BAUTEILE (*CF – parts*)

ÜBERGÄNGE (*adaptors*)

2 DURCHFÜHRUNGEN (*feedthroughs*)

3 VENTILE (*valves*)

4 KAMMERN UND SYSTEME (*chambers and systems*)

5 BESCHICHTUNGSTECHNIK (*coating technology*)

6 STROMVERSORGUNGEN (*power supplies*)

7 MESSTECHNIK (*measuring technology*)

8 HEIZTECHNIK (*heating technology*)

9 PUMPEN (*pumps*)

10 SERVICE (*service*)

INHALT (index)

1. KF - BAUTEILE (QF – parts)	8
1.1. VERBINDUNGSELEMENTE (connecting elements)	8
ALUMINIUM-SPANNRINGE (aluminum clamping rings)	8
CLIP SPANNRINGE (clip clamping rings).....	8
SCHNELLSPANNRINGE (quick-release clamps).....	8
SPANNBANDSPANNRINGE (hose clip clamping rings).....	8
SPANNELEMENTE (clamping elements)	9
SPANNKETTEN (chain clamps).....	9
SPANNRINGE FÜR METALLDICHTUNG (clamping rings for metallic seal)	9
PRATZEN (claw clamps).....	9
1.2. DICHTUNGEN (seals)	10
ZENTRIERRINGE EDELSTAHL (centering rings – stainless steel)	10
ZENTRIERRINGE ALUMINIUM (centering rings – aluminum)	10
AUSSENZENTRIERRINGE ALUMINIUM (outer centering rings – aluminum).....	10
REDUZIERZENTRIERRINGE EDELSTAHL (reducing centering rings – stainless steel)	11
REDUZIERZENTRIERRINGE ALUMINIUM (reducing centering rings – aluminum)	11
ZENTRIERRINGE MIT FILTER (centering ring with filter)	11
ZENTRIERRINGE MIT FEINFILTER (centering ring with finefilter).....	11
O – RINGE (O-rings).....	12
ALUMINIUM-DICHTUNGEN (aluminum seals).....	12
STÜTZRINGE FÜR ALUMINIUM-DICHTUNGEN (support-ring for aluminum seals)	12
1.3. FLANSCH (flanges).....	13
BLINDFLANSCH (blank flanges)	13
SCHWEISSFLANSCH MIT KURZEM ROHRANSATZ (weld flange with short tube).....	13
SCHWEISSFLANSCH MIT LANGEM ROHRANSATZ (weld flange with long tube).....	13
1.4. ROHRBAUTEILE (tubes)	14
VERBINDUNGSSTÜCKE (full nipples)	14
BOGEN 90° (elbow 90°).....	14
BOGEN 45° kurze Bauform (elbow 45° short)	14
BOGEN 45° lange Bauform (elbow 45° long)	15
T-STÜCKE (tees)	15
KREUZSTÜCKE (crosses).....	15
REDUZIERSTÜCKE, GERADE (reducing nipples, straight)	16
REDUZIERSTÜCKE, KONISCH (reducing nipples, conical).....	16
REDUZIER – KREUZSTÜCKE (reducing crosses)	17
REDUZIER – T-STÜCKE (reducing tees).....	17
1.5. BÄLGE (bellows)	18
FEDERUNGSKÖRPER (flanged bellows).....	18
WELLSCHLÄUCHE – HOCHFLEXIBEL (flexible metal hose).....	18
WELLSCHLÄUCHE – HOCHFLEXIBEL, GEGLÜHT (flexible metal hose , annealed).....	19
1.6. SCHLÄUCHE (hoses).....	20
FLANSCH MIT SCHLAUCHANSCHLUSS (flange with hose adaptor).....	20
SCHLAUCHANSCHLUSS (hose adaptor)	20
SCHLAUCHANSCHLUSS 90° (hose adaptor 90°)	20
PVC-SCHLAUCH MIT STÜTZSPIRALE (PVC hose)	20
SCHLAUCHANSCHLUSS FÜR GUMMISCHLAUCH (hose adaptor for PVC/rubber hose).....	21
GUMMISCHLAUCH (rubber hose).....	21
ELASTISCHE AUSGLEICHSELEMENTE (sleeve with hoseclamp).....	21
SCHLAUCHSCHELLEN (hose clamps)	21
1.7. ÜBERGÄNGE (adaptors).....	22
ÜBERGANG VON KF ZU ISO-K – GERADE (transition from QF to LF, straight).....	22
ÜBERGANG VON KF ZU ISO-K – KONISCH (transition from QF to LF, conical)	22
ÜBERGANG VON KF ZU CF (transition from QF to CF)	22
VCR-ADAPTER, WEIBLICH (VCR-adaptor, female).....	23
VCR-ADAPTER, MÄNNLICH (VCR-adaptor, male)	23
QUETSCHVERSCHRAUBUNG, METRISCH (compression fitting, metric)	24
QUETSCHVERSCHRAUBUNG, ZÖLLIG (compression fitting, inches).....	24
EINSCHRAUB-/KLEBFLANSCH (screw-in flange – glue or teflon sealed)	25

EINSCHRAUBFLANSCH MIT DICHTUNG (<i>screw-in flange, O-ring sealed</i>)	25
AUFSCHRAUBFLANSCH MIT DICHTUNG (<i>screw-on flange, O-ring sealed</i>)	25
1.8. SONSTIGE KF - TEILE (<i>other KF parts</i>)	25
SCHUTZKAPPEN (<i>protection caps</i>)	25
2. ISO-K - BAUTEILE (<i>LF – parts</i>)	26
2.1. VERBINDUNGSELEMENTE (<i>connecting elements</i>)	26
PRATZEN (<i>claw clamps</i>)	26
KLAMMERN (<i>clamps</i>)	26
2.2. DICHTUNGEN (<i>seals</i>)	27
ZENTRIERRINGE OHNE AUSSENRING (<i>centering rings</i>)	27
ZENTRIERRINGE MIT AUSSENRING (<i>centering rings with outer ring</i>)	27
ZENTRIERRINGE MIT FEINFILTER (<i>centering ring with finefilter</i>)	28
O-RINGE (<i>O-rings</i>)	28
ALUMINIUM-DICHTUNGEN (<i>aluminum seals</i>)	28
2.3. FLANSCH (<i>flanges</i>)	29
BLINDFLANSCH (<i>blank flanges</i>)	29
BLINDFLANSCH ISO-F (<i>blank flanges ISO-F</i>)	29
SCHWEISSFLANSCH (<i>weld flanges</i>)	29
SCHWEISSFLANSCH MIT ROHR (<i>weld flanges with tube</i>)	30
ÜBERWURF-FLANSCH (<i>rotatable bolt rings</i>)	30
FESTFLANSCH ISO-F (<i>welding flanges bolted</i>)	30
2.4. ROHRBAUTEILE (<i>tubes</i>)	31
VERBINDUNGSTÜCKE (<i>full nipples</i>)	31
BOGEN / WINKEL 90° (<i>elbows / angles 90°</i>)	31
T-STÜCKE (<i>tees</i>)	31
Distanzflansch (<i>spaceflanges</i>)	32
REDUZIERSTÜCKE, GERADE (<i>reducing nipples, straight</i>)	32
REDUZIERSTÜCKE, KONISCH (<i>reducing nipples, conical</i>)	32
KREUZSTÜCKE, 4-WEGE (<i>4-way-crosses</i>)	33
KREUZSTÜCKE, 5/6-WEGE (<i>5/6-way-crosses</i>)	33
MESSKREUZSTÜCKE (<i>reducing crosses</i>)	33
2.5. BÄLGE / SCHLÄUCHE MIT FLANSCH (<i>bellows / hoses with flange</i>)	34
FEDERUNGSKÖRPER (<i>flanged bellows</i>)	34
WELLSCHLÄUCHE (<i>metal hoses</i>)	34
WELLSCHLÄUCHE, GEGLÜHT (<i>metal hoses, annealed</i>)	34
2.6. ÜBERGÄNGE (<i>adaptors</i>)	35
ÜBERGANG VON ISO-K ZU ISO-F (<i>transition LF to ISO-F</i>)	35
ÜBERGANG VON ISO-K ZU KF – GERADE (<i>transition from LF to QF, straight</i>)	35
ÜBERGANG VON ISO-K ZU KF – KONISCH (<i>transition from LF to QF, conical</i>)	35
ÜBERGANG VON ISO-K ZU CF (<i>transition LF to CF</i>)	35
ELASTISCHE AUSGLEICHSELEMENTE (<i>sleeve with hose clamp</i>)	36
ANSCHLUSS FÜR ELASTISCHE AUSGLEICHSELEMENTE (<i>adaptor for sleeve with hoseclamp</i>)	36
VCR-ADAPTER, WEIBLICH (<i>VCR-adaptor, female</i>)	36
VCR-ADAPTER, MÄNNLICH (<i>VCR-adaptor, male</i>)	36
QUETSCHVERSCHRAUBUNG, METRISCH (<i>compression fitting, metric</i>)	37
QUETSCHVERSCHRAUBUNG, ZÖLLIG (<i>compression fitting, inches</i>)	37
2.7 SONSTIGE ISO-K - TEILE (<i>other ISO-K parts</i>)	38
SCHUTZKAPPEN (<i>protection caps</i>)	38
3. CF - BAUTEILE (<i>CF – parts</i>)	39
3.1. VERBINDUNGSELEMENTE (<i>connecting elements</i>)	39
SCHRAUBENSÄTZE (<i>screw set</i>)	39
STIFTSCHRAUBENSÄTZE (<i>studcrew set</i>)	39
3.2. DICHTUNGEN (<i>seals</i>)	40
KUPFERDICHTUNGEN, STANDARD (<i>copper-seals, standard</i>)	40
KUPFERDICHTUNGEN, VERSILBERT (<i>copper-seals, silver-plated</i>)	40
FPM DICHTUNGEN (<i>FPM seals</i>)	40
3.3. FLANSCH (<i>flanges</i>)	41
BLINDFLANSCH, FEST (<i>blank flanges, non-rotatable</i>)	41
BLINDFLANSCH, DREHBAR (<i>blank flanges, rotatable</i>)	41
SCHWEISSFLANSCH OHNE ROHRANSATZ, FEST (<i>weld flanges without tube, non-rotatable</i>)	41

SCHWEISSFLANSCH MIT ROHRANSATZ, FEST (<i>weld flanges with tube, non-rotatable</i>).....	42
SCHWEISSFLANSCH MIT ROHRANSATZ, DREHBAR (<i>weld flanges with tube, rotatable</i>)	42
SCHWEISSFLANSCH MIT GEWINDELÖCHERN, FEST (<i>weld flanges with tapped holes, non-rotatable</i>).....	43
SCHWEISSFLANSCH MIT GEWINDELÖCHERN, DREHBAR (<i>weld flanges with tapped holes, rotatable</i>).....	43
REDUZIERFLANSCH, CF zu CF (<i>reducers, CF to CF</i>).....	43
3.4. ROHRBAUTEILE (<i>tubes</i>)	44
VERBINDUNGSSTÜCKE (<i>full nipples</i>)	44
BOGEN 90° (<i>elbows 90°</i>).....	44
T – STÜCKE (<i>tees</i>).....	44
REDUZIER T-STÜCKE (<i>reducing tees</i>)	45
REDUZIERSTÜCKE, GERADE (<i>reducing nipples, straight</i>)	45
REDUZIERSTÜCKE, KONISCH (<i>reducing nipples, conical</i>).....	45
KREUZSTÜCKE, 5-WEGE (<i>5-way crosses</i>).....	46
KREUZSTÜCKE, 6-WEGE (<i>6-way crosses</i>).....	46
3.5. BÄLGE / BÄLGE MIT SCHLAUCH (<i>bellows</i>).....	47
FEDERUNGSKÖRPER (<i>flanged bellows</i>).....	47
WELLSCHLÄUCHE (<i>metal hoses</i>).....	47
JUSTIERSTÜCKE (<i>adjusting pieces</i>).....	47
3.6. ÜBERGÄNGE (<i>transition elements</i>)	48
ÜBERGANG VON CF ZU KF (<i>transition from CF to QF</i>)	48
ÜBERGANG VON CF ZU ISO-K (<i>transition CF to LF</i>)	48
3.7. SONSTIGE CF – TEILE (<i>other CF parts</i>)	49
SCHUTZKAPPEN (<i>protection caps</i>).....	49
4. ÜBERGÄNGE (<i>adaptors</i>)	50
4.1. FLANSCHKOMPONENTEN (<i>flange parts</i>)	50
KF Bauteile (<i>QF –parts</i>)	50
ISO – K Bauteile (<i>LF –parts</i>).....	50
CF Bauteile (<i>CF –parts</i>)	50

2. ISO-K - BAUTEILE (LF – parts)

2.1. VERBINDUNGSELEMENTE (connecting elements)

PRATZEN (claw clamps)

VARIANTE	DN	A1 (mm)	A2 (mm)	L (mm)	ORDERNR	EURO
Material: STAHL, VERZINKT (steel, zinc plated)						
Variante A Klammerflansch / Grundplatte (clamping flange / cover)	63 bis 100	13.9	22.5	35.0	010192231	
	160 bis 250	13.9	23.0	35.0	010192232	
	320 bis 500	20.0	30.0	50.0	010192233	
	630	25.6	41.5	60.0	010192234	
Variante B Klammerflansch / Grundplatte mit Dichtnut (clamping flange / cover with sealing groove)	63 bis 100	10.0	18.6	30.0	010192235	
	160 bis 250	10.0	19.0	35.0	010192236	
	320 bis 500	15.0	31.0	45.0	010192237	
	630	20.6	36.5	50.0	010192238	
Material: EDELSTAHL (stainless steel)						
63 bis 100	M8	M8 x 35		010100154		
160 bis 250	M10	M10 x 35		010100157		

The drawing shows a side view of a claw clamp. Dimension A1 is the width of the top flange, and dimension A2 is the width of the bottom flange. The total length of the clamp is labeled as L.

KLAMMERN (clamps)

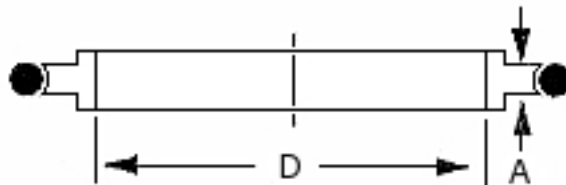
DN	A1 (mm)	A2 (mm)	L (mm)	ORDERNR	EURO
Material: EDELSTAHL (stainless steel)					
63 bis 250	18.0 bis 35.0	10.0	60.0	010100144	
320 bis 630	29.0 bis 47.0	12.0	83.3	010100150	
Material: STAHL, VERZINKT (steel, zinc plated)					
63 bis 250	17.0 bis 30.0	10.0	60.0	010192225	
320 bis 500	31.0 bis 46.0	12.0	82.0	010192226	
630	41.0 bis 54.0	12.0	90.0	010192227	

The drawing shows a side view of a clamp. Dimension A1 is the width of the top flange, and dimension A2 is the width of the bottom flange. The total length of the clamp is labeled as L.

2.2. DICHTUNGEN (seals)

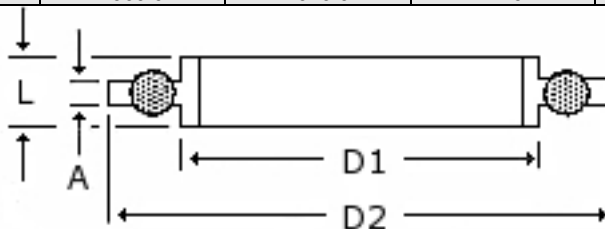
ZENTRIERRINGE OHNE AUSSENRING (centering rings)

DN	A (mm)	D (mm)	ORDERNR	EURO
Material: EDELSTAHL / Dichtung: FPM (stainless steel / FPM)				
63	3.9	68.0	010101061	
80	3.9	81.0	010101062	
100	3.9	100.0	010101063	
160	3.9	151.0	010101065	
200	3.9	211.0	010101066	
250	3.9	259.0	010101067	
320	5.6	316.0	010101068	



ZENTRIERRINGE MIT AUSSENRING (centering rings with outer ring)

DN	A (mm)	D1 (mm)	D2 (mm)	L (mm)	ORDERNR	EURO
Material: EDELSTAHL / Dichtung: FPM (stainless steel / FPM)						
63	3.9	70.0	93.3	8.0	010101061-A	
80	3.9	83.0	109.0	8.0	010101062-A	
100	3.9	102.0	128.0	8.0	010101063-A	
160	3.9	153.0	179.0	8.0	010101065-A	
200	3.9	213.0	239.0	8.0	010101066-A	
250	3.9	261.0	287.0	8.0	010101067-A	
Material: ALUMINIUM / Dichtung: NBR (aluminum / NBR)						
63	3.9	70.0	93.3	8.0	010192251	
80	3.9	83.0	109.0	8.0	010192091	
100	3.9	102.0	128.0	8.0	010192252	
160	3.9	153.0	179.0	8.0	010192253	
200	3.9	213.0	239.0	8.0	010192254	
250	3.9	261.0	287.0	8.0	010192255	
320	5.6	318.0	358.0	14.0	010192256	
400	5.6	400.0	440.0	14.0	010192257	
500	5.6	501.0	541.0	14.0	010192258	
630	5.6	651.0	691.0	14.0	010192259	
Material: ALUMINIUM / Dichtung: FPM (aluminum / FPM)						
63	3.9	70.0	93.3	8.0	010192261	
80	3.9	83.0	109.0	8.0	010192092	
100	3.9	102.0	128.0	8.0	010192262	
160	3.9	153.0	179.0	8.0	010192263	
200	3.9	213.0	239.0	8.0	010192264	
250	3.9	261.0	287.0	8.0	010192265	
320	5.6	318.0	358.0	14.0	010192266	
400	5.6	400.0	440.0	14.0	010192267	
500	5.6	501.0	541.0	14.0	010192268	
630	5.6	651.0	691.0	14.0	010192269	
800	5.6	800.0	840.0	14.0	010192270	
1000	5.6	1000.0	1040.0	14.0	010192271	



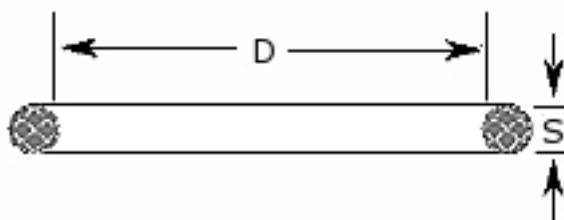
ZENTRIERENGE MIT FEINFILTER (*centering ring with finefilter*)

DN	A (mm)	D1 (mm)	D2 (mm)	L (mm)	ORDERNR	EURO
Material: EDELSTAHL (stainless steel)						
63	3.9	62.0	69.8	8.0	010192291	
100	3.9	94.0	101.8	8.0	010192292	



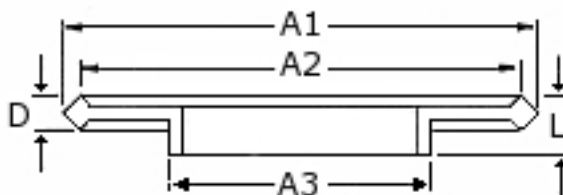
O-RINGE (*O-rings*)

DN	D (mm)	S (mm)	Liefermenge	ORDERNR	EURO
Material: FPM – NBR Auf Anfrage (NBR upon request)					
63	75.6	5.3	5	010100334	
80	88.3	5.3	5	010100335	
100	107.3	5.3	5	010100336	
160	158.1	5.3	5	010100338	
200	215.3	5.3	5	010100339	
250	266.1	5.3	5	010100340	



ALUMINIUM-DICHTUNGEN (*aluminum seals*)

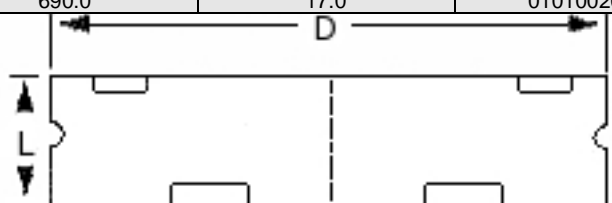
DN	A1 (mm)	A2 (mm)	A3 (mm)	D (mm)	L (mm)	ORDERNR	EURO
63	85.6	83.0	69.8	2.6	4.5	010192301	
100	116.6	114.0	101.8	2.6	4.5	010192302	
160	166.6	164.0	152.8	2.6	4.5	010192303	
250	276.6	274.0	260.8	2.6	4.5	010192305	



2.3. FLANSCH (flanges)

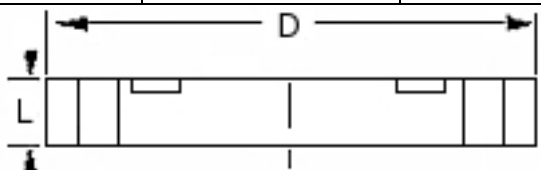
BLINDFLANSCH (blank flanges)

DN	D (mm)	L (mm)	ORDERNR	EURO
Material: EDELSTAHL (stainless steel)				
63	95.0	12.0	010100197	
80	110.0	12.0	010100198	
100	130.0	12.0	010100199	
160	180.0	12.0	010100201	
200	240.0	12.0	010100202	
250	290.0	12.0	010100203	
320	370.0	17.0	010100204	
400	450.0	17.0	010100205	
500	550.0	17.0	010100206	
630	690.0	17.0	010100207	



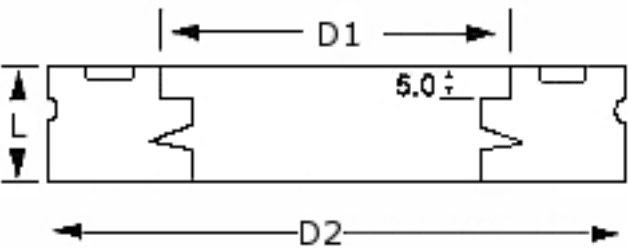
BLINDFLANSCH ISO-F (blank flanges ISO-F)

DN	D (mm)	L (mm)	ORDERNR	EURO
Material: EDELSTAHL (stainless steel)				
63	130.0	12.0	LFB063-0250-SB	
100	165.1	12.0	LFB100-0400-SB	
160	225.0	16.0	LFB160-0600-SB	
250	335.0	16.0	LFB250-1000-SB	
320	424.9	20.0	LFB320-1200-SB	
400	510.0	20.0	LFB400-1600-SB	
500	610.1	20.0	LFB500-2000-SB	



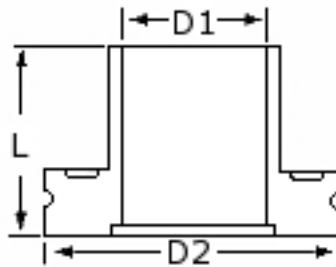
SCHWEISSFLANSCH (weld flanges)

DN	D1 (mm)	D2 (mm)	L (mm)	ORDERNR	EURO
Material: EDELSTAHL (stainless steel)					
63	76.0	95.0	12.0	010100165	
80	89.0	110.0	12.0	010100166	
100	108.0	130.0	12.0	010100167	
160	159.0	180.0	12.0	010100169	
200	219.0	240.0	12.0	010100170	
250	267.0	290.0	12.0	010100171	
320	324.0	370.0	17.0	010100172	
400	406.0	450.0	17.0	010100173	
500	508.0	550.0	17.0	010100174	
630	660.0	690.0	22.0	010100175	



SCHWEISSFLANSCH MIT ROHR (weld flanges with tube)

DN	D1 (mm)	D2 (mm)	L (mm)	ORDERNR	EURO
Material: EDELSTAHL (stainless steel)					
63	70.0	95.0	100.0	010100356	
80	83.0	110.0	100.0	010100357	
100	102.0	130.0	100.0	010100358	
160	153.0	180.0	100.0	010100360	
200	213.0	240.0	100.0	010100361	
250	267.0	290.0	100.0	010100362	
320	Daten auf Anfrage (data upon request)				
400					
500					
630					



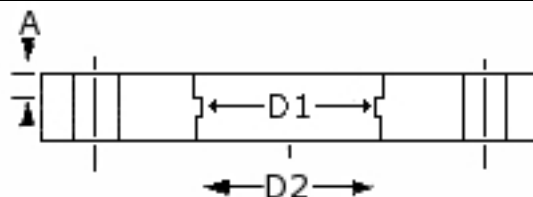
ÜBERWURF-FLANSCH (rotatable bolt rings)

DN	A (mm)	D1 (mm)	D2 (mm)	L (mm)	ORDERNR	EURO
Material: STAHL, VERZINKT; EDELSTAHL Auf Anfrage (steel, zinc plated; stainless steel upon request)						
63	9.0	110.0	130.0	12.0	010100187	
100	9.0	145.0	165.0	12.0	010100189	
160	11.0	200.0	225.0	16.0	010100191	
200	11.0	260.0	285.0	16.0	010100192	
250	11.0	310.0	335.0	16.0	010100193	
320	Daten auf Anfrage (data upon request)					
400						
500						
630						



FESTFLANSCH ISO-F (welding flanges bolted)

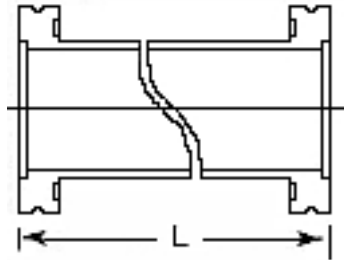
DN	A (mm)	D1 (mm)	D2 (mm)	ORDERNR	EURO
Material: EDELSTAHL (stainless steel)					
63	6.4	60.2	63.8	LFB063-0250-SF	
100	6.4	98.3	101.9	LFB100-0400-SF	
160	6.4	148.1	152.9	LFB160-0600-SF	
200	6.4	213.0	285.0	LFB200-0800-SF	
250	6.4	267.0	335.0	LFB250-1000-SF	
320	9.7	315.5	324.4	LFB320-1200-SF	
400	9.7	396.8	406.9	LFB400-1600-SF	
500	9.7	498.4	508.5	LFB500-2000-SF	



2.4. ROHRBAUTEILE (tubes)

VERBINDUNGSSTÜCKE (full nipples)

DN	L (mm)	ORDERNR	EURO
Material: EDELSTAHL (stainless steel)			
63	88.0	010100588	
80	108.0	010100589	
100	108.0	010100590	
160	138.0	010100592	
200	178.0	010100593	
250	208.0	010100594	

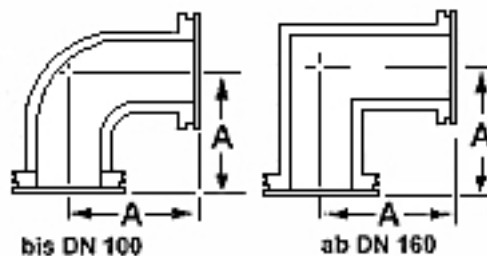


BOGEN / WINKEL 90° (elbows / angles 90°)

DN	A (mm)	ORDERNR	EURO
Material: EDELSTAHL (stainless steel)			
63	88.0	010100218	
80	108.0	010100219	
100	108.0	010100220	
160	138.0	010100222	
200	178.0	010100223	
250	208.0	010100224	

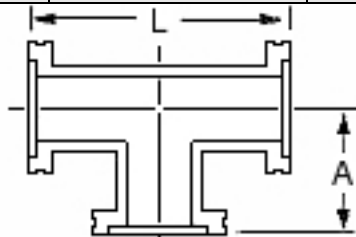
Bogen ab DN 160 in anderen Eckmaßen lieferbar!
(elbows from DN 160 available in other measurements!)

BOGEN 45° Auf Anfrage
(elbows 45° upon request)



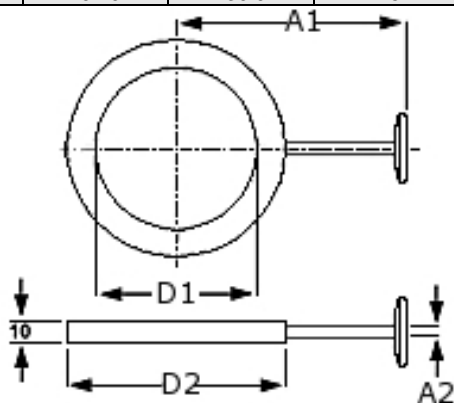
T-STÜCKE (tees)

DN	A (mm)	L (mm)	ORDERNR	EURO
Material: EDELSTAHL (stainless steel)				
63	88.0	176.0	010100226	
80	108.0	216.0	010100227	
100	108.0	216.0	010100228	
160	138.0	276.0	010100230	
200	178.0	356.0	010100231	
250	208.0	416.0	010100232	



DISTANZFLANSCH (*spaceflanges*)

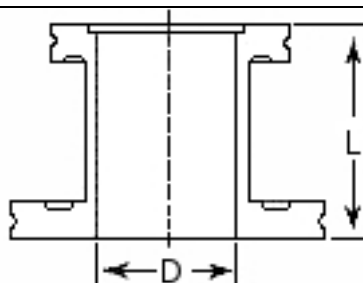
DN	A1 (mm)	A2 (mm)	D1 (mm)	D2 (mm)	Abgang	ORDERNR	EURO
Material: EDELSTAHL (stainless steel)							
63	100.0	4.0	70.0	95.0	DN 16 KF	DFISO063x16x1	
100	116.0	4.0	102.0	130.0	DN 16 KF	DFISO100x16x1	



REDUZIERSTÜCKE, GERADE (*reducing nipples, straight*)

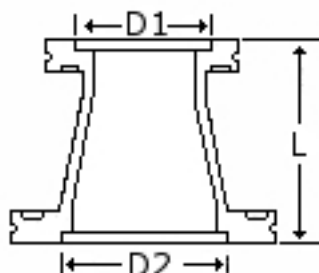
von DN	auf DN	D (mm)	L (mm)	ORDERNR	EURO
Material: EDELSTAHL (stainless steel)					
100	63	70.0	80.0	ISOK100xISOK063	
100	80	83.0	80.0	ISOK100xISOK080	
160	63	70.0	80.0	ISOK160xISOK063	
160	100	102.0	80.0	ISOK160xISOK100	
200	100	102.0	85.0	ISOK200xISOK100	
200	160	153.0	85.0	ISOK200xISOK160	
250	160	153.0	80.0	ISOK250xISOK160	
250	200	213.0	80.0	ISOK250xISOK200	
320	200	213.0	80.0	ISOK320xISOK200	
320	250	260.0	80.0	ISOK320xISOK250	

andere Größen auf Anfrage



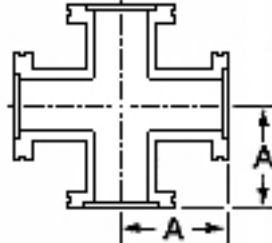
REDUZIERSTÜCKE, KONISCH (*reducing nipples, conical*)

von DN	auf DN	D1 (mm)	D2 (mm)	L (mm)	ORDERNR	EURO
Material: EDELSTAHL (stainless steel)						
80	63	70.5	83.0	44.0	ISOK080xISOK063-RK	
100	63	70.5	102.0	69.5	ISOK100xISOK063-RK	
160	63	70.5	153.0	145.0	ISOK160xISOK063-RK	
100	80	83.0	102.0	54.0	ISOK100xISOK080-RK	
160	80	83.0	153.0	109.0	ISOK160xISOK080-RK	
160	100	102.0	153.0	82.5	ISOK160xISOK100-RK	



KREUZSTÜCKE, 4-WEGE (4-way-crosses)

DN	A (mm)	ORDERNR	EURO
Material: EDELSTAHL (stainless steel)			
63	88.0	010100234	
80	108.0	010100235	
100	108.0	010100236	
160	138.0	010100238	
200	178.0	010100239	
250	208.0	010100240	



KREUZSTÜCKE, 5/6-WEGE (5/6-way-crosses)

Material: EDELSTAHL (stainless steel)			
Daten und Preise auf Anfrage (all data and prices upon request)			

MESSKREUZSTÜCKE (reducing crosses)

DN	A1 (mm)	A2 (mm)	A3 (mm)	A4 (mm)	H (mm)	ORDERNR	EURO
Material: EDELSTAHL (stainless steel)							
63	59.0	64.0	44.0	66.0	88.0	ISO063-MK	
100	77.0	80.0	50.0	82.0	100.0	ISO100-MK	
160	105.0	107.0	50.0	107.0	100.0	ISO160-MK	

